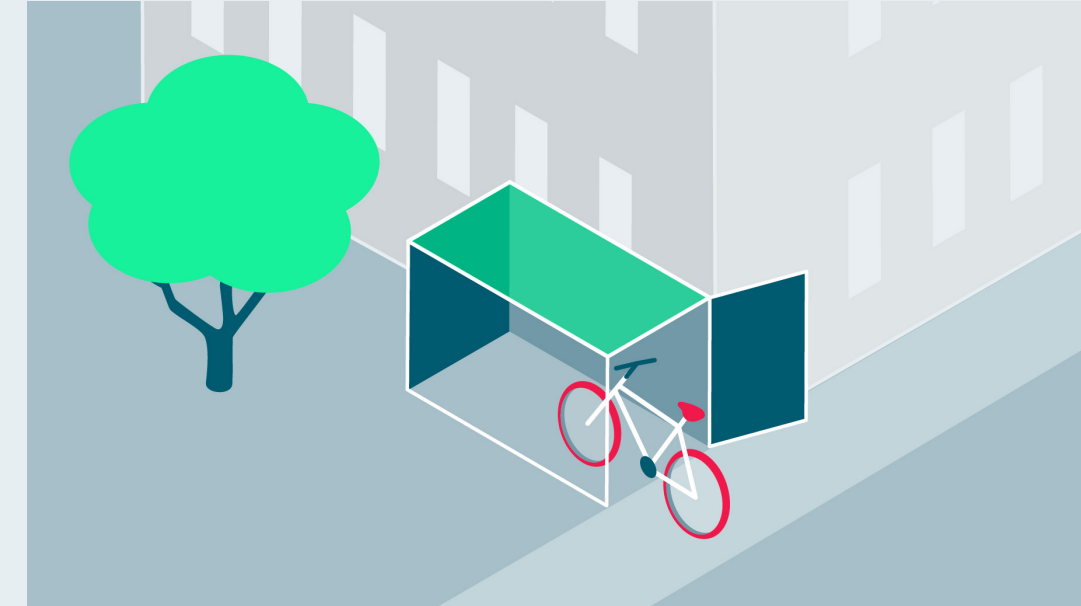


Fahrradabstellanlagen



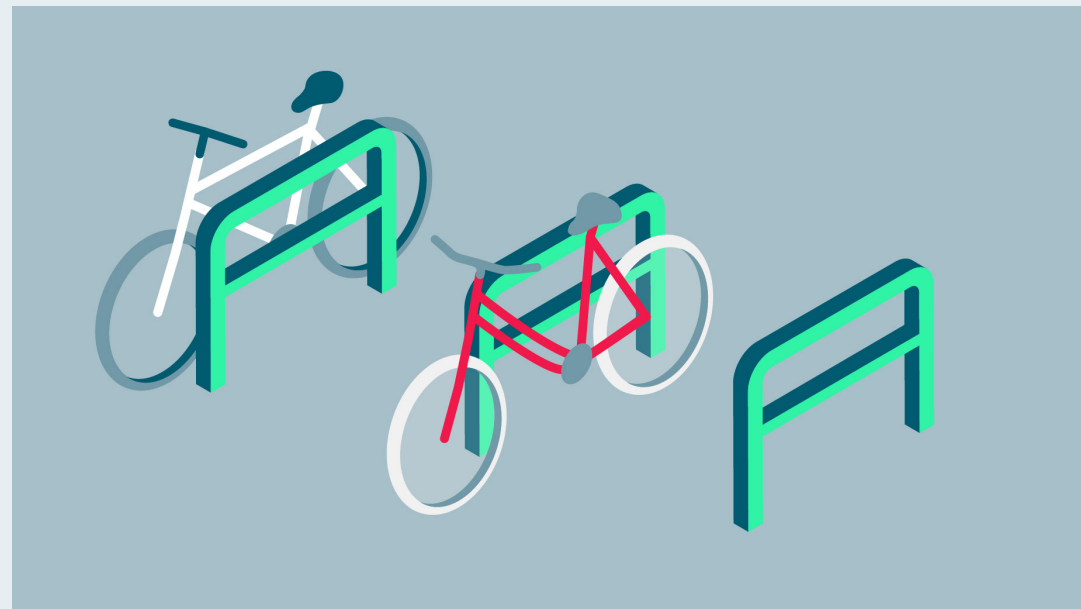
Vorderradhalter

- Abstell- und Anschlussmöglichkeit für das Vorderrad eines Fahrrads
- in Berlin werden sie oft von privaten Anbietern zur Verfügung gestellt
- in Berlin ist dieser Typ bei neuen Fahrradabstellanlagen im öffentlichen Raum nicht vorgesehen



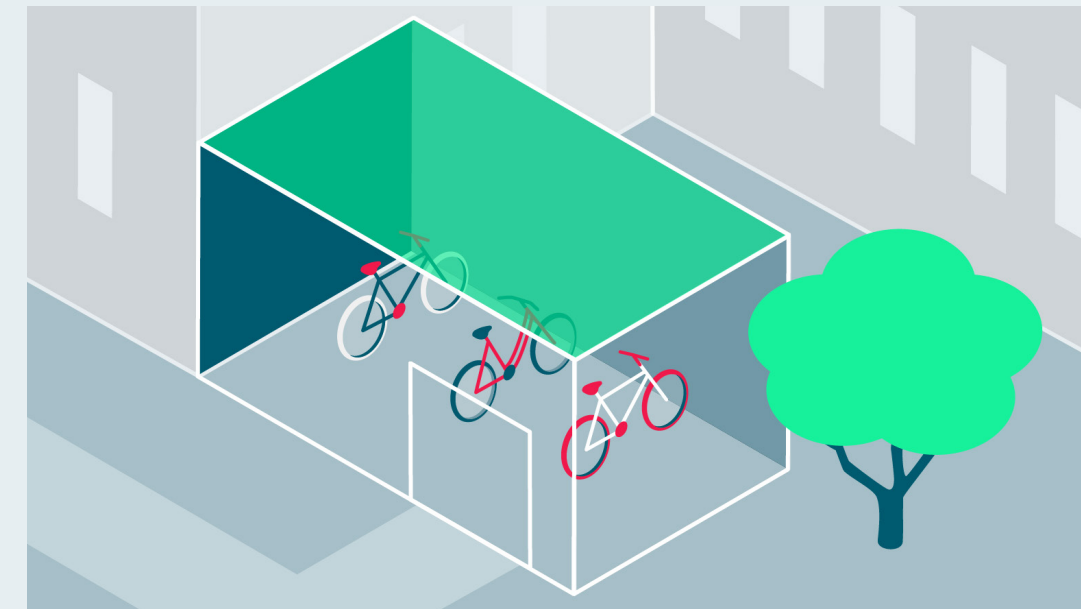
Fahrradbox

- kleine abschließbare Garage – in der Regel aus Metall und für ein Rad
- bietet guten Schutz vor schlechtem Wetter und Diebstahl



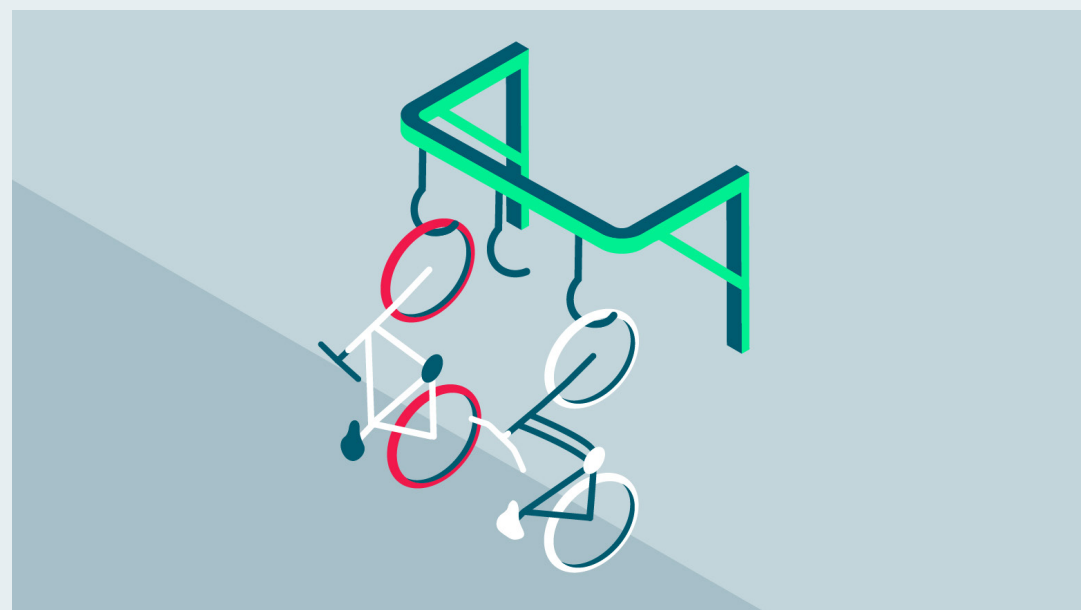
Anlehnbügel

- einfache stählerne Konstruktion zum Anschließen von zwei Fahrrädern
- gehören zur Regellösung im Stadtraum und sind auch bei beengten Verhältnissen gut geeignet
- in Berlin ist der sogenannte Kreuzberger Bügel der Regelfall, eine U-förmige Variante mit zusätzlichem Querholm



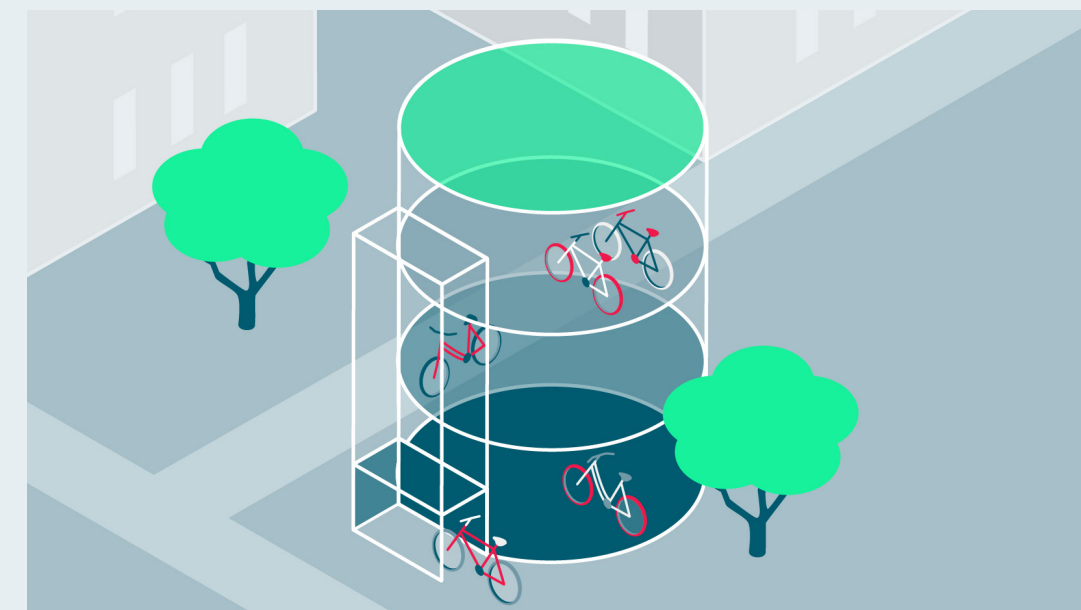
Sammelschließanlage

- auch Fahrradkäfig oder Fahrradgarage genannt
- wird durch eine Tür mit einem Schloss gesichert
- Standardgrößen bieten Platz für 20-120 Fahrräder



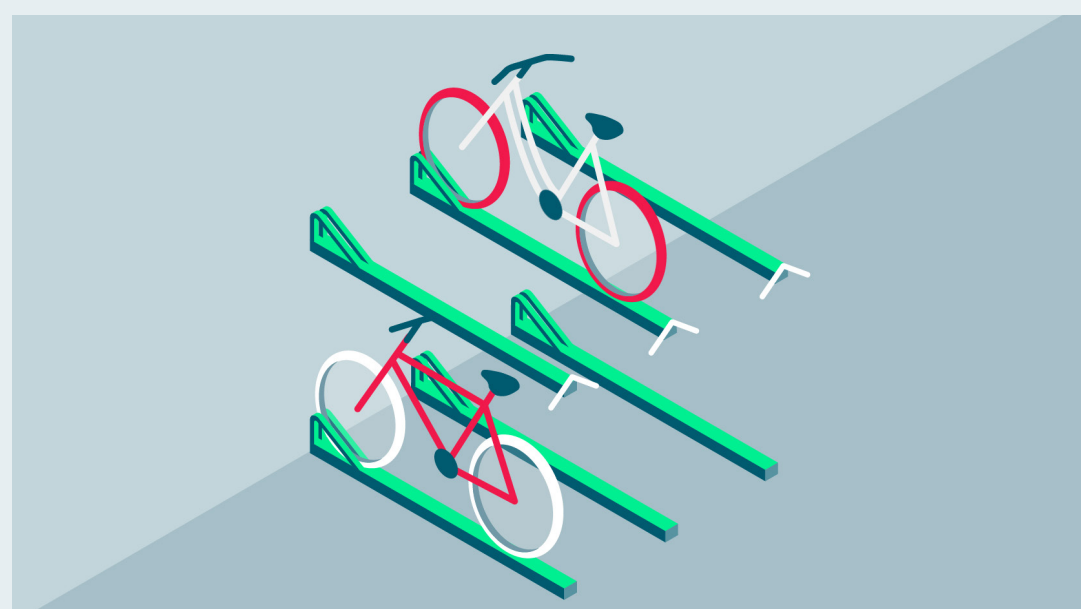
Hängeparker

- das Fahrrad wird senkrecht geparkt
- platzsparende Aufbewahrung
- möglicherweise mit Kraftaufwand in der Nutzung verbunden
- kommt in Berlin bisher nicht im öffentlichen Raum zum Einsatz



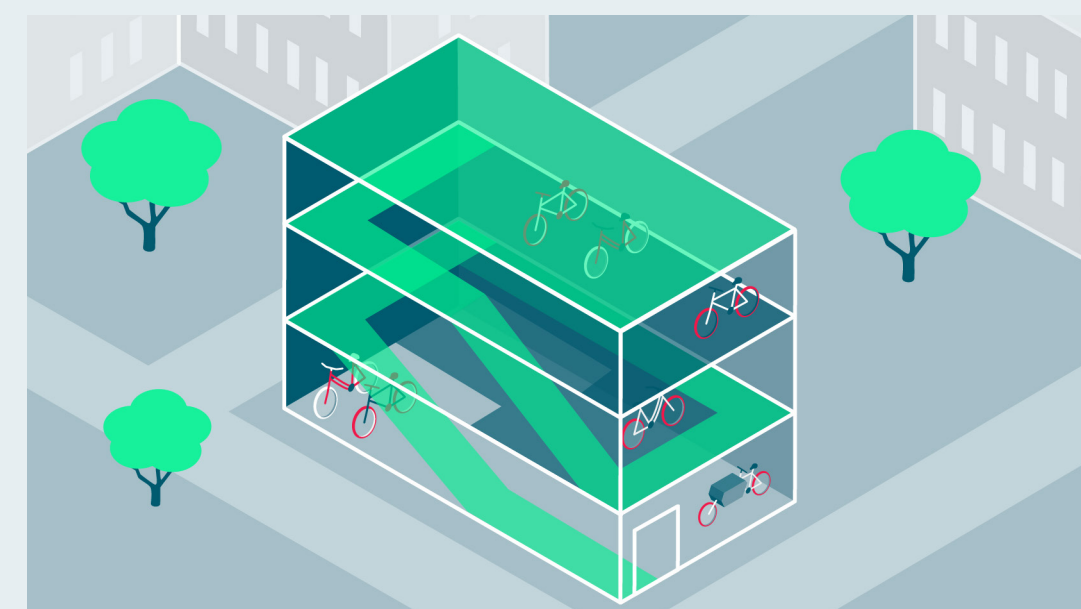
Automatisiertes Fahrradparkhaus

- überdachte, nicht zugängliche, automatisierte Anlage zum Parken einer großen Zahl von Fahrrädern
- Ein- und Ausparken erfolgt automatisch, indem das Fahrrad am Übergabebereich in das Parkhaus eingestellt und mittels einer digitalen Buchung erkannt und automatisch in eine freie Parkposition im Innern des Parkhauses transportiert wird



Doppelstockparker

- zwei Räder werden übereinander angeordnet
- eignen sich besonders bei hohem Bedarf an Stellplätzen und begrenzter Fläche
- meist mit Gasdruckfedern ausgestattet, um ein Einstellen von Rädern – auch auf der oberen Ebene – ohne großen Kraftaufwand zu ermöglichen
- in Berlin sind Doppelstockparker in der Regel überdacht



Bewirtschaftetes Fahrradparkhaus

- überdachte, meist frei zugängliche Anlage zum Parken einer großen Zahl von Fahrrädern
- bei bewirtschafteten Fahrradparkhäusern können ein Reparaturservice, ein Fahrradverleih sowie weitere fahrradbezogene und fahrradunabhängige Dienstleistungen angeboten werden
- bietet häufig eine Kombination aus freien und zusätzlich gesicherten Abstellmöglichkeiten